

MÁSCARA

APRENDA COMO USAR CORRETAMENTE

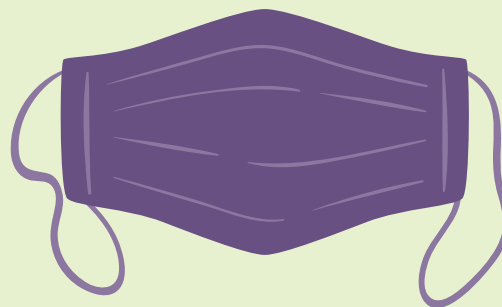
#FICAEMCASA #TODOSCONTRAOCORONAVÍRUS

ANS - Nº36458.4

CUIDAR DE VOCÊ. ESSE É O PLANO.

Unimed 
Volta Redonda

**Sua máscara
caseira deve
ter, no mínimo,
duas camadas
de tecidos.**



ANS - Nº36458.4

#FICAEMCASA #TODOSCONTRAOCORONAVÍRUS

CUIDAR DE VOCÊ. ESSE É O PLANO.

Unimed 
Volta Redonda

**Use por,
no máximo
três horas.**



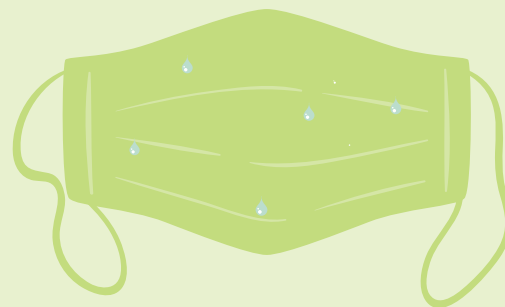
ANS - Nº36458.4

#FICAEMCASA #TODOSCONTRAOCORONAVÍRUS

CUIDAR DE VOCÊ. ESSE É O PLANO.

Unimed 
Volta Redonda

**Troque de
máscara
sempre que ela
estiver úmida.**



ANS - Nº36458.4

#FICAEMCASA #TODOSCONTRAOCORONAVÍRUS

CUIDAR DE VOCÊ. ESSE É O PLANO.

Unimed 
Volta Redonda

**Nunca
compartilhe
sua máscara.
Ela é individual.**



CUIDAR DE VOCÊ. ESSE É O PLANO.



ANS - Nº36458.4

#FICAEMCASA #TODOSCONTRAOCORONAVÍRUS



Cubra todo
o seu nariz
e boca.



CUIDAR DE VOCÊ. ESSE É O PLANO.

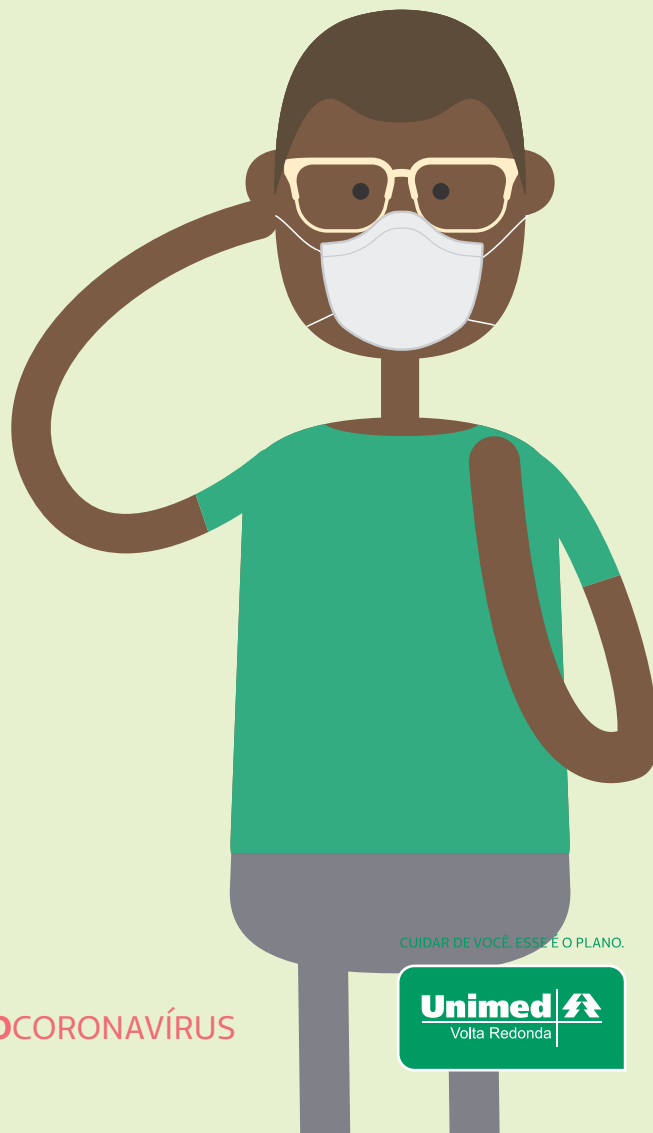


ANS - Nº36458.4

#FICAEMCASA #TODOSCONTRAOCORONAVÍRUS

Unimed 
Volta Redonda

**Evite tocar
a máscara.
Caso necessite
ajustar utilize
as alças.**



CUIDAR DE VOCÊ. ESSE É O PLANO.



#FICAEMCASA #TODOSCONTRAOCORONAVÍRUS

ANS - Nº36458.4

Unimed 
Volta Redonda

Para retirar a máscara puxe pelas alças. E guarde em saco fechado.

Mas atenção! Higienize suas mãos antes de retirar.



CUIDAR DE VOCÊ. ESSE É O PLANO.

Unimed 
Volta Redonda

#FICAEMCASA #TODOSCONTRAOCORONAVÍRUS



ANS - Nº36458.4

**Ao chegar em
casa coloque
sua máscara de
molho em sabão
neutro, por
30 minutos.**



ANS - Nº36458.4

#FICAEMCASA #TODOSCONTRAOCORONAVÍRUS

CUIDAR DE VOCÊ. ESSE É O PLANO.

Unimed 
Volta Redonda

**Quando estiver
seca, passe ferro
quente e guarde
em um saco
limpo e fechado.**



ANS - Nº36458.4

#FICAEMCASA #TODOSCONTRAOCORONAVÍRUS

CUIDAR DE VOCÊ. ESSE É O PLANO.

Unimed 
Volta Redonda